

2009/10



Plemeniti čelik na dohvat ruke !

INOX PARTNER

www.inox-partner.ba

Cijenjeni kupci

U prilici smo predstaviti Vam novi katalog **Inox Partner** za 2009/2010. godinu.

Katalog je tematski podijeljen u više cjelina po kategorijama:

- stepenišne ograde
- balkonske ograde
- predulazi
- dvorišne ograde
- rukohvati
- ograde za francuske prozore

Svakom prezentiranom proizvodu posvetili smo mnogo pažnje kako bi ga predstavili što jasnije i slikovitije. Primjetićete da jedna te ista ograda djeluje sasvim drukčije u različitom ambijentu. Isto tako, neke ograde ostavljaju dojam da su identične, međutim znatno se razlikuju u detaljima, kao što su: način spajanja i montaže, promjer ugrađenih cijevi, te konačno tip ukrasa, primjenjenih za različit vizualni efekat.

Svi ti podaci jasno su naznačeni u specifikacijama, a mnogi detalji precizno prikazani uvećano.

»Inox«, »Rostfrei« ili »Edelstahl«, nehrđajući legirani čelik je materijal koji je zbog svojih osobina našao veliku primjenu u području prehrambene i kemijske industrije, kao i u arhitekturi i građevinarstvu.

Kroz godine rada, uz stalno usavršavanje, te ulaganje u opremu i kadar, **Inox Partner** je ušao duboko u navedene grane, a posebno u građevinarstvo.

Rastuća potražnja naših proizvoda i usluga zahtjeva konstantno visok nivo odnosa prema poslu, tako da je stalno istraživanje i razvoj sastavni dio filozofije poduzeća.

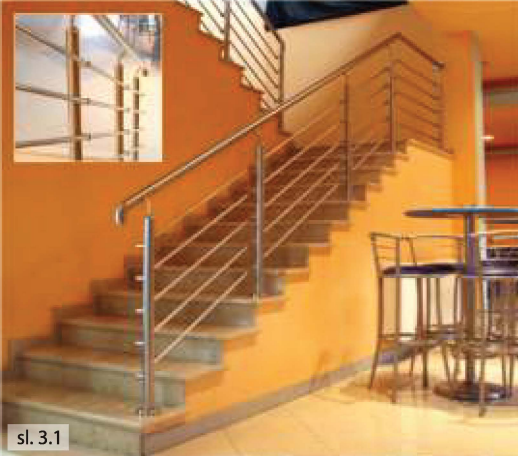
Korektnim cijenama, fleksibilnošću u dogovoru, a posebno izuzetno visokom kvalitetom urađenih poslova zadobili smo trajno povjerenje naših kupaca. Ozbiljnost u pristupu i predanost usavršavanju, kroz višegodišnje iskustvo je naš svakodnevni zadatak, a vaše zadovoljstvo cijnenji kupci, naš konačni cilj !

Inox Partner

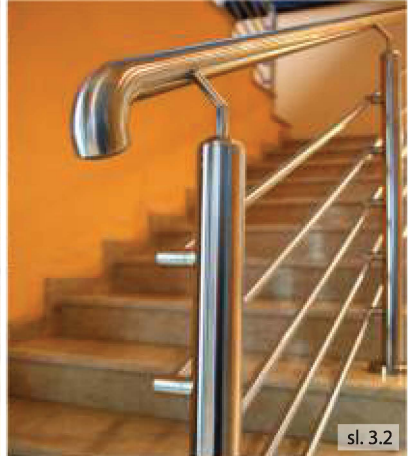
Stepenišna ograda sa kosom ispunom

- početak: koljeno
- rukohvat: inox cijev $\varnothing 48,30$ mm
- stup: inox cijev $\varnothing 48,30$ mm
- ispuna: inox cijev $\varnothing 18,00$ mm
kroz poprečni nosač $\varnothing 26,90/18,20$ mm
- spoj rukohvat-stup: distanca
- ukras: nema
- montaža: na gazišta

Ograda SK-ND-1



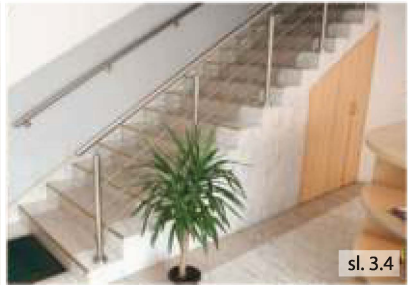
sl. 3.1



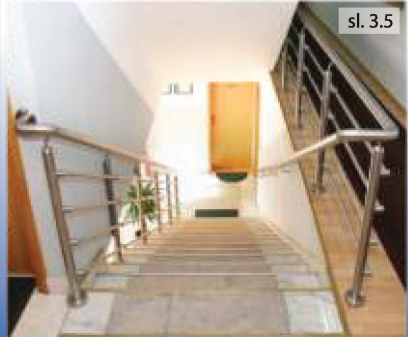
sl. 3.2



sl. 3.3



sl. 3.4



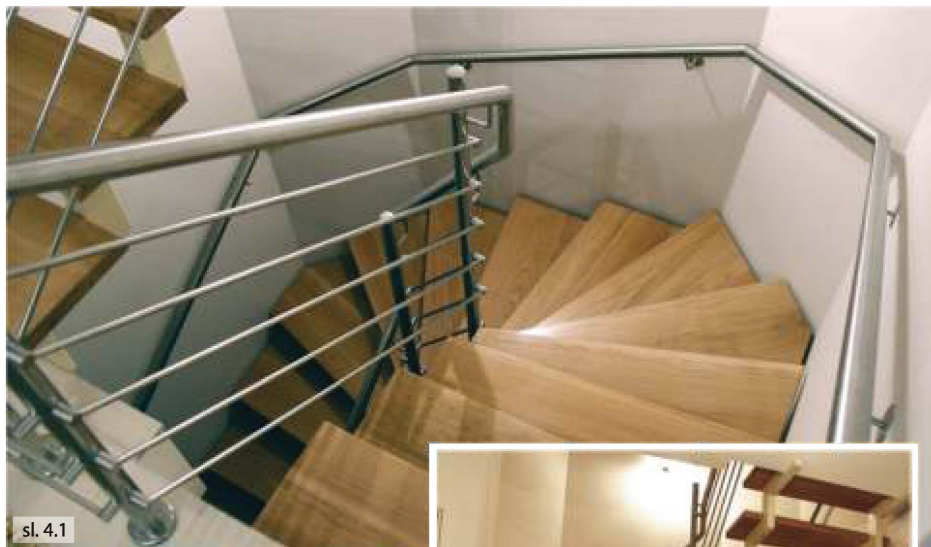
sl. 3.5

Ograda SK-ND-1

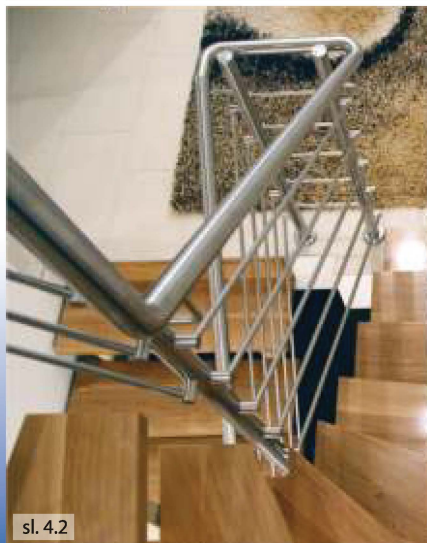
Stepenišna ograda, sa kosom/vodoravnom ispunom



- početak: standardni
- rukohvat: inox cijev $\varnothing 42,40$ mm
- stup: inox cijev $\varnothing 42,40$ mm
- ispuna: inox šipka $\varnothing 12,00$ mm
- kroz poprečni nosač $\varnothing 22,00/12,20$ mm
- spoj rukohvat-stup: L distanca
- ukras: nema
- montaža: na gazišta i sa strane



sl. 4.1



sl. 4.2

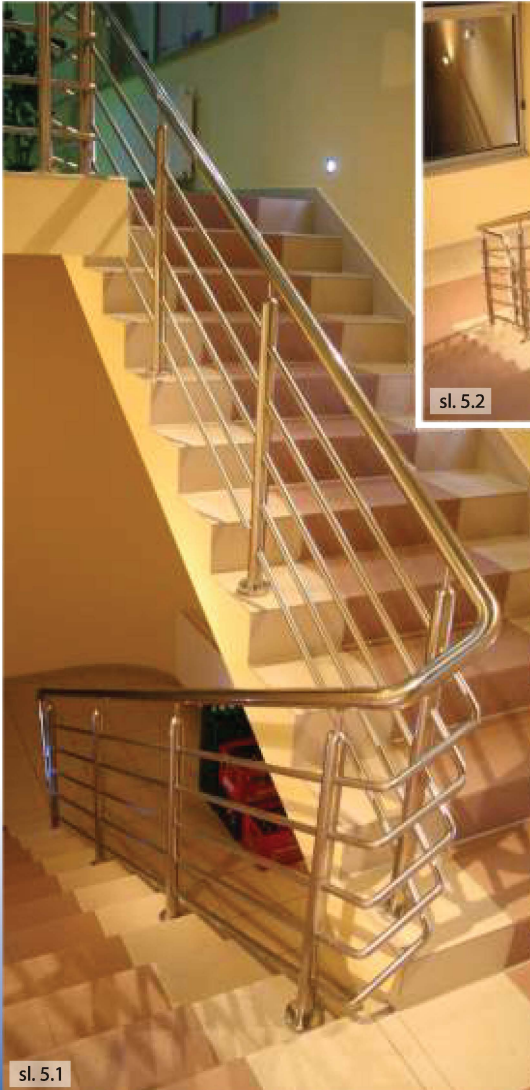


sl. 4.3

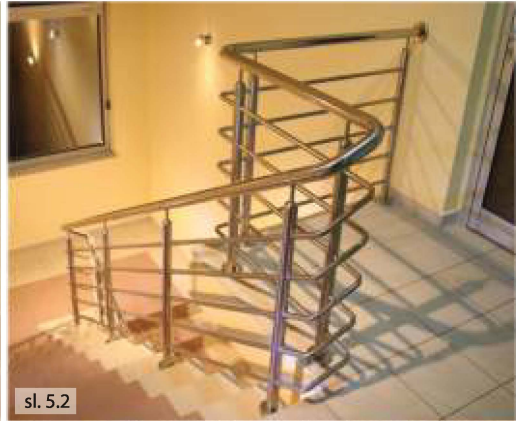
Stepenišna ograda, sa kosom/vodoravnom ispunom

- početak: labudov vrat
- rukohvat: inox cijev $\varnothing 48,30$ mm
- stup: inox cijev $\varnothing 48,30$ mm
- ispuna: inox cijev $\varnothing 20,00$ mm
kroz osu stupa
- spoj rukohvat-stup: distanca
- ukras: nema
- montaža: na gazišta

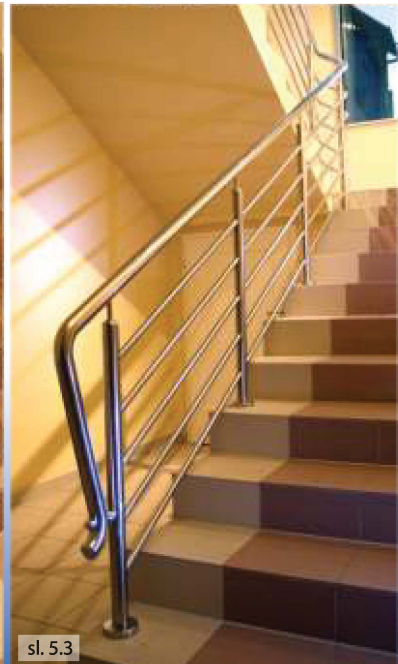
Ograda SK-OD-1



sl. 5.1



sl. 5.2



sl. 5.3

Ograda SK-ND-1



Stepenišna ograda, sa kosom/spiralnom ispunom

- početak: koljeno
- rukohvat: inox cijev $\varnothing 42,40$ mm
- stup: inox cijev $\varnothing 42,40$ mm
- ispuna: inox šipka $\varnothing 12,00$ mm
kroz poprečni nosač $\varnothing 22,00/12,20$ mm
- spoj rukohvat-stup: distanca
- ukras: nema
- montaža: sa strane



sl. 6.1



sl. 6.2



sl. 6.3



sl. 6.4

Stepenišna ograda, sa kosom/vodoravnom ispunom

- početak: standardni
- rukohvat: inox cijev $\varnothing 42,40$ mm
- stup: inox cijev $\varnothing 42,40$ mm
- ispuna: inox šipka $\varnothing 12,00$ mm
kroz poprečni nosač $\varnothing 22,00/12,20$ mm
- spoj rukohvat-stup: L distanca
- ukras: nema
- montaža: na gazišta

Ograda SK-ND-1



Ograda SK-ND-2

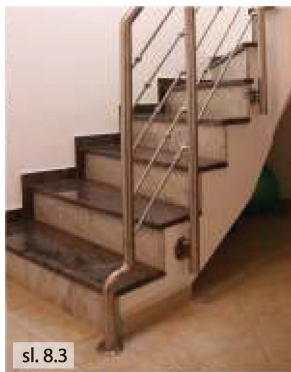
Stepenišna ograda, sa kosom/vodoravnom ispunom



- početak: dupli stup
- rukohvat: inox cijev $\varnothing 48,30$ mm
- stup: inox cijev $\varnothing 42,40$ mm
- ispuna: inox šipka $\varnothing 12,00$ mm
kroz poprečni nosač $\varnothing 22,00/12,20$ mm
- spoj rukohvat-stup: distanca
- ukras: kugle $\varnothing 30$ mm
- montaža: sa strane



sl. 8.1



sl. 8.3



sl. 8.2

Stepenišna ograda, sa kosom/vodoravnom ispustom

- početak: labudov vrat
- rukohvat: inox cijev $\varnothing 48,30$ mm
- stup: inox cijev $\varnothing 42,40$ mm
- ispuna: inox cijev $\varnothing 15,00$ mm
kroz osu stupa
- spoj rukohvat-stup: direktno
- ukras: kugle $\varnothing 40$ mm
- montaža: na gazišta

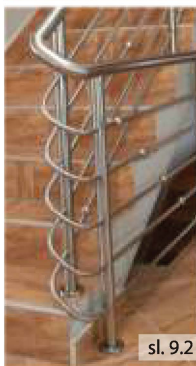
Ograda SK-OU-2



L
U
C
I
:
S
I
:
V
I
O
L
I
N
Z
S
V
I
:
L
U
C
I
:
L
U
C
I
:
S
I
:
V
I



sl. 9.1



sl. 9.2



sl. 9.3



sl. 9.4

Ograda SK-OD-1

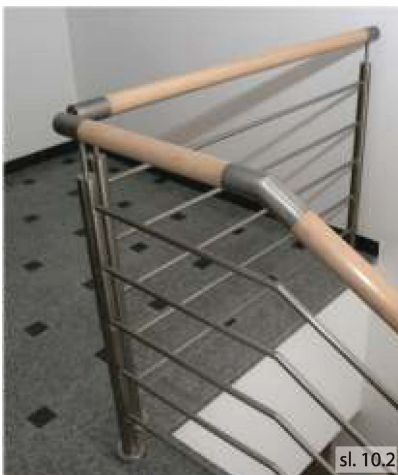
Stepenišna ograda, sa kosom/vodoravnom ispunom



- početak: standardni/ koljeno
- rukohvat: inox-drvo javor cp48,30 mm
- stup: inox cijev cp42,40 mm
- ispuna: inox cijev cp15,00 mm kroz osu stupa
- spoj rukohvat-stup: distanca
- ukras: nema
- montaža: na gazišta



sl. 10.1



sl. 10.2



sl. 10.3

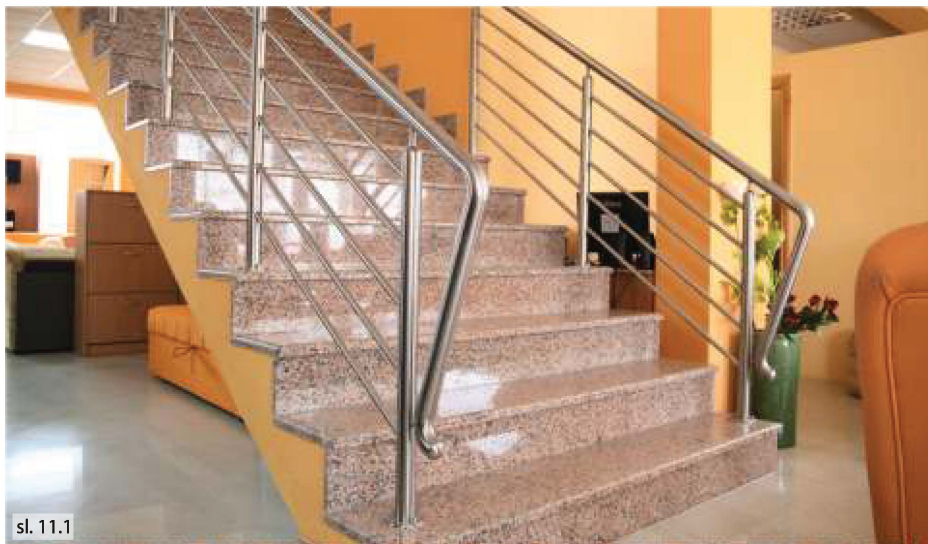


sl. 10.4

Stepenišna ograda, sa kosom/vodoravnom ispunom

- početak: labudov vrat
- rukohvat: inox cijev $\varnothing 48,30$ mm
- stup: inox cijev $\varnothing 48,30$ mm
- ispuna: inox cijev $\varnothing 20,00$ mm kroz osu stupa
- spoj rukohvat-stup: distanca
- ukras: nema
- montaža: na gazišta

Ograda SK-OD-1



sl. 11.1



sl. 11.2



sl. 11.3



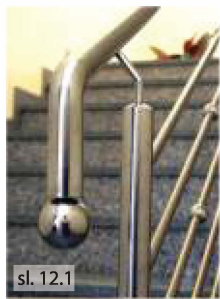
sl. 11.4

Ograda SK-OD-2



Stepenišna ograda, sa kosom/vodoravnom ispunom

- početak: koljeno kugla $\varnothing 60$ mm
- rukohvat: inox cijev $\varnothing 42,40$ mm
- stup: inox cijev $\varnothing 42,40$ mm
- ispuna: inox cijev $\varnothing 18,00$ mm kroz osu stupa
- spoj rukohvat-stup: distanca
- ukras: kugla $\varnothing 40$ mm
- montaža: ra gazišta



sl. 12.1



sl. 12.3



sl. 12.2

Stepenišna ograda, sa kosom/vodoravnom ispunom

- početak: rukohvat
- rukohvat: inox cijev $\varnothing 48,30$ mm
- stup: inox cijev $\varnothing 48,30$ mm
- ispuna: inox cijev $\varnothing 22,00$ mm kroz osu stupa
- spoj rukohvat-stup: distanca
- ukras: nema
- montaža: sa strane

Ograda SK-OD-1



sl. 13.1



sl. 13.2



sl. 13.4

Ograda SK-OD-1

Stepenišna ograda, sa kosom/vodoravnom ispunom



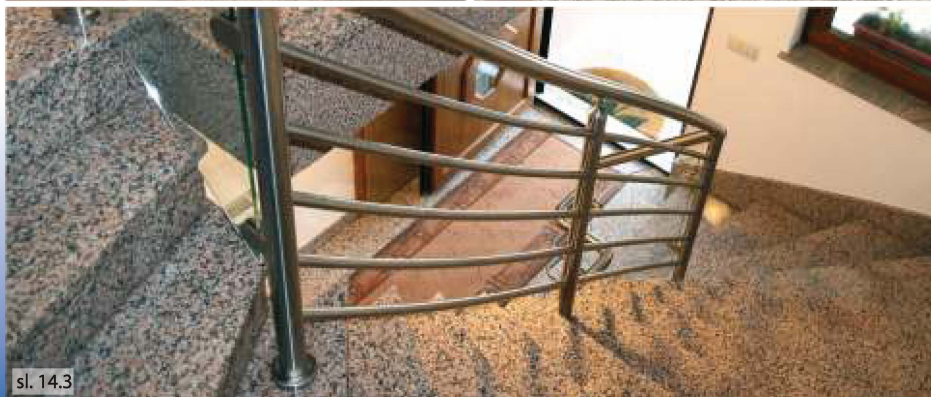
- početak: labudov vrat
- rukohvat: inox cijev \varnothing 48,30 mm
- stup: inox cijev \varnothing 48,30 mm
- ispuna: inox cijev \varnothing 22,00 mm
kroz osu stupa + staklo
- spoj rukohvat-stup: distanca
- ukras:nema
- montaža: na gazišta



sl. 14.1



sl. 14.2



sl. 14.3

Stepenišna ograda, sa kosom/vodoravnom ispunom

- početak: labudov vrat
- rukohvat: inox cijev $\varnothing 48,30$ mm
- stup: inox cijev $\varnothing 42,40$ mm
- ispuna: inox cijev $\varnothing 15,00$ mm kroz osu stupa
- spoj rukohvat-stup: distanca
- ukras: kugle $\varnothing 30$ mm
- montaža: na gazišta

Ograda SK-OD-2



sl. 15.1



sl. 15.2



sl. 15.3



sl. 15.4

Ograda SS-U-1

Stepenišna ograda, sa kosom/vodoravnom ispunom



- početak: standardni/labudov vrat
- rukohvat: inox cijev \varnothing 48,30 mm
- stup: inox cijev \varnothing 42,40 mm
- ispuna: bistro/pjeskareno staklo 8 mm
- spoj rukohvat-stup: direktno/distanca
- ukras: nema
- montaža: na gazišta



sl. 16.1



sl. 16.2

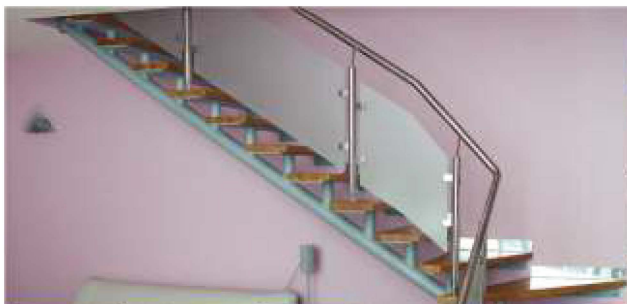


sl. 16.3

Stepenišna ograda, sa kosom/vodoravnom ispunom

- početak: standardni
- rukohvat: inox cijev $\varnothing 48,30$ mm
- stup: inox cijev $\varnothing 48,30$ mm
- ispuna: pjeskareno staklo 8 mm
- spoj rukohvat-stup: distanca
- ukras: nema
- montaža: na gazište

Ograda SS-D-1



sl. 17.1

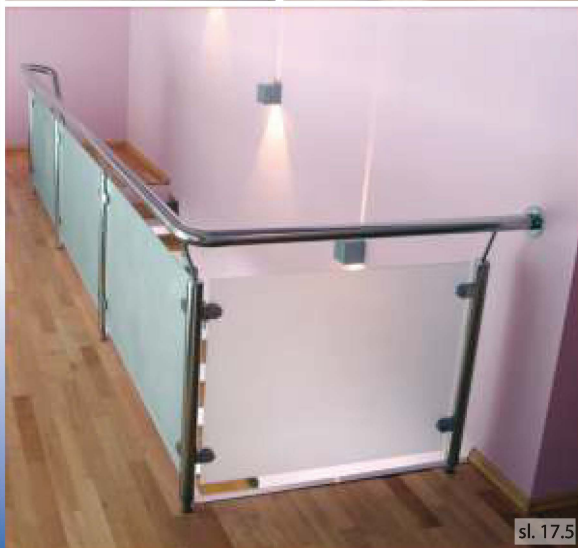


sl. 17.2

sl. 17.3



sl. 17.4

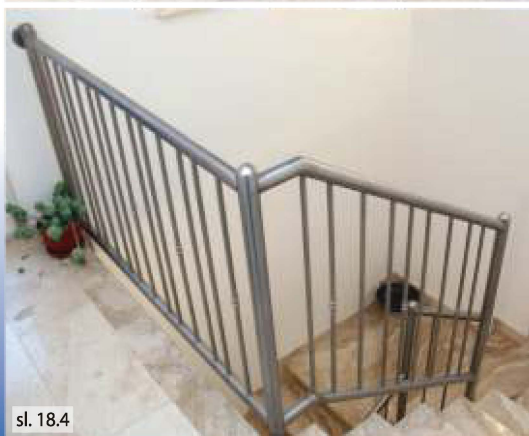


sl. 17.5

Ograda SV-OU-3

Stepenišna ograda, sa vetikalnom ispunom

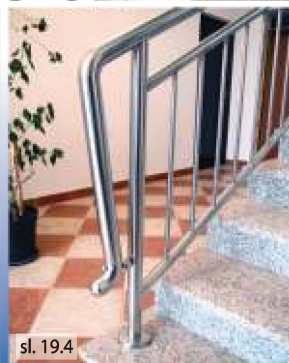
- početak: koljeno
- rukohvat: inox cijev $\varnothing 48,30$ mm
- stup: inox cijev $\varnothing 48,30$ mm
- ispuna: inox cijev $\varnothing 15,00$ mm
- spoj rukohvat-stup: direktno
- ukras: mufna
- montaža: sa strane



Stepenišna ograda, sa vetikalnom ispunom

- početak: labudov vrat
- rukohvat: inox cijev $\varnothing 48,30$ mm
- stup: inox cijev $\varnothing 42,40$ mm
- ispuna: inox cijev $\varnothing 18,00$ mm
pieskareno staklo d=B mm
- spoj rukohvat-stup: direktno
- ukras: nema
- montaža: na gazišta

Ograda SVS-OU-1



Ograda SV-OD-1



Stepenišna ograda, sa vertikalnom ispunom

- početak: kugla \varnothing ; 60,00 mm
- rukohvat: inox cijev \varnothing ; 42,40 mm
- stup: inox cijev \varnothing ; 42,40 mm
- ispuna: inox cijev \varnothing ; 15,00 mm
- spoj rukohvat-stup: distanca
- ukras: nema
- montaža: na gazišta



sl. 20.1

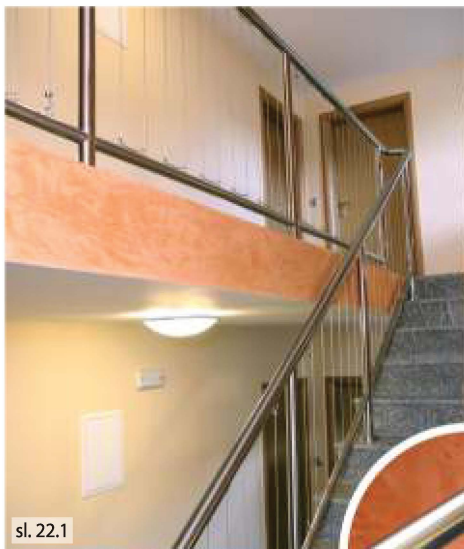
sl. 20.2

Ograda SVL-OU-1



Stepenišna ograda, sa vertikalnom ispunom

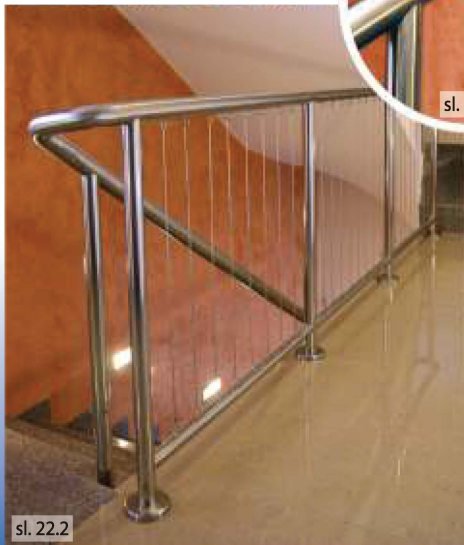
- početak: koljeno s kuglom $\varnothing 40$ mm
- rukohvat: inox cijev $\varnothing 42,40$ mm
- stup: inox cijev $\varnothing 48,30$ mm
- ispuna: inox sajla $d=4$ mm
- spoj rukohvat-stup: direktno
- ukras: nema
- montaža: na gazište



sl. 22.1



sl. 22.3



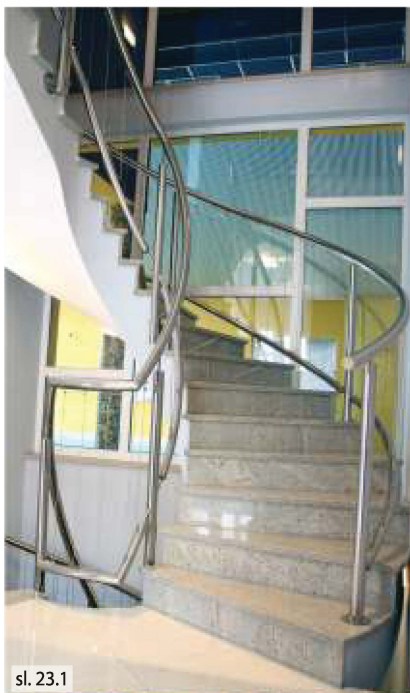
sl. 22.2

sl. 22.4

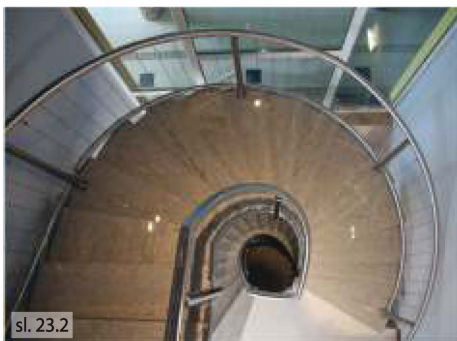
Stepenišna ograda, sa vetikalnom ispunom

- početak: standardni
- rukohvat: inox cijev q,48,30 mm
- stup: inox cijev q,48,30 mm
- ispuna: inox sajla d=4 mm
- spoj rukohvat-stup: distanca
- ukras: nema
- montaža: na gazište

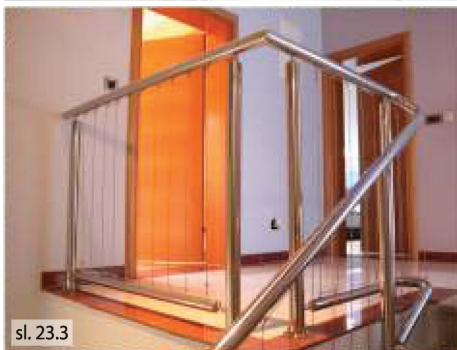
Ograda SVL-OD-1



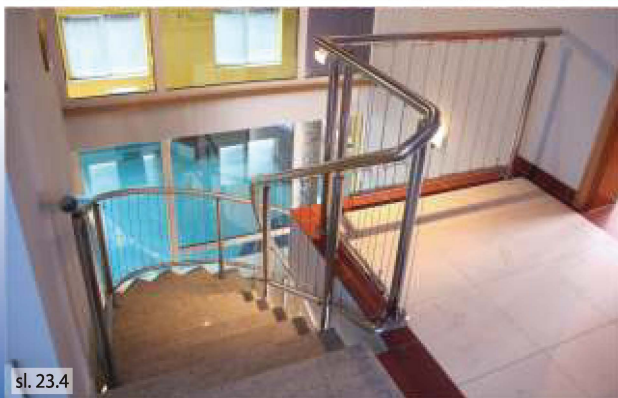
sl. 23.1



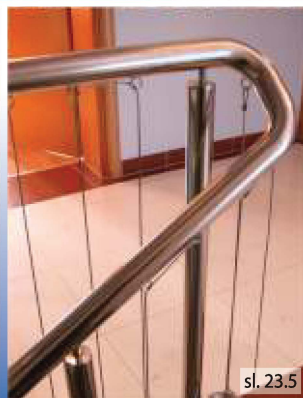
sl. 23.2



sl. 23.3



sl. 23.4

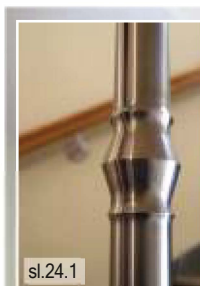


sl. 23.5

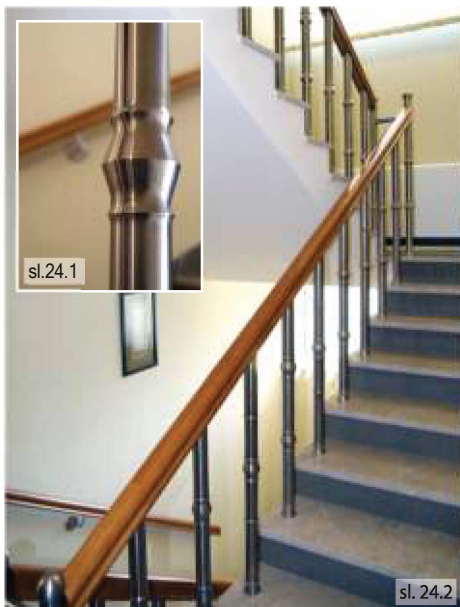
Ograda SVG-1

Stubišna ograda, sa vetikalnom ispunom

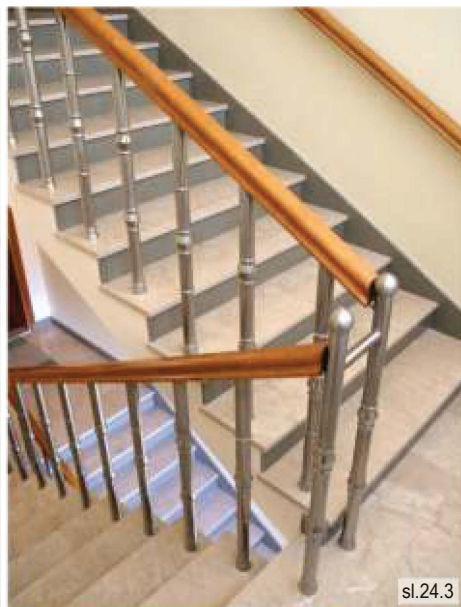
- početak: stup kugla $\varnothing 60,00$ mm
- rukohvat: drvo hrast
- spoj rukohvat-stup: direktno
- ukra: inox mufna
- stup: inox cijev $\varnothing 48,30$ mm/ $\varnothing 60,30$ mm
- ispuna: inox cijev $\varnothing 48,30$ mm/ $\varnothing 60,30$ mm
- montaža: na gazišta



sl.24.1



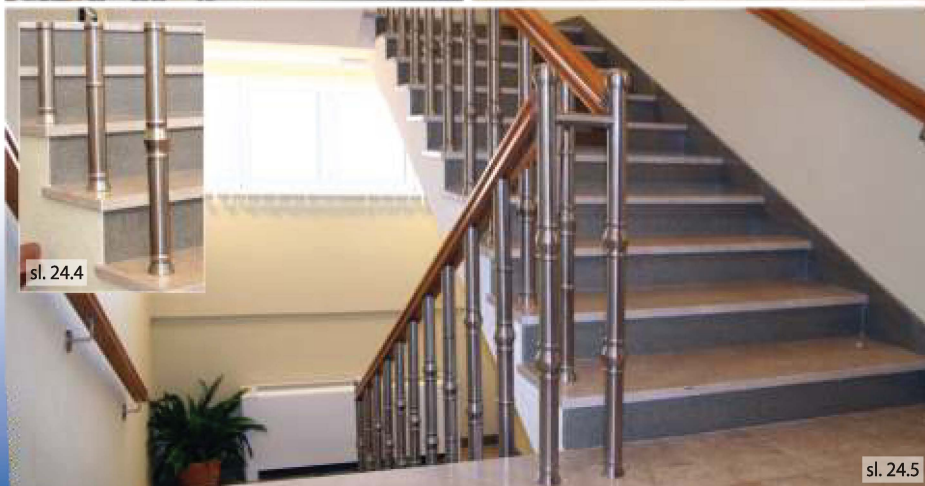
sl. 24.2



sl.24.3



sl. 24.4



sl. 24.5

Stepenišna ograda, sa vertikalnom ispunom

- početak: koljeno rukohvat
- rukohvat: inox cijev $\varnothing 48,30$ mm
- stup: inox cijev $\varnothing 42,40$ mm
- ispuna: inox cijev $\varnothing 15,00$ mm
- spoj rukohvat-stup: direktno
- ukras: inox mufna
- montaža: na gazišta

Ograda SV-OU-3

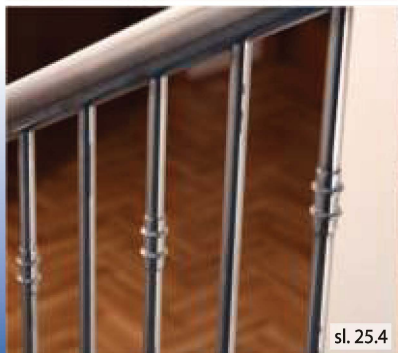


sl. 25.1

sl. 25.2



sl. 25.3



sl. 25.4



sl. 25.5

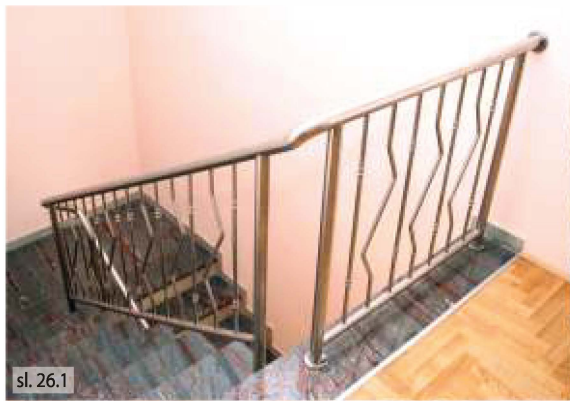
Ograda SV-OU-3

Stepenišna ograda, sa vetikalnom ispunom

- početak: labudov vrat
- rukohvat: inox cijev \varnothing 48,30 mm
- stup: inox cijev \varnothing 42,40 mm
- ispuna: inox cijev \varnothing 15,00 mm
- spoj rukohvat-stup: direktno
- ukras: inox mufna
- montaža: na gazišta

STEPENIŠNE OGRADNE

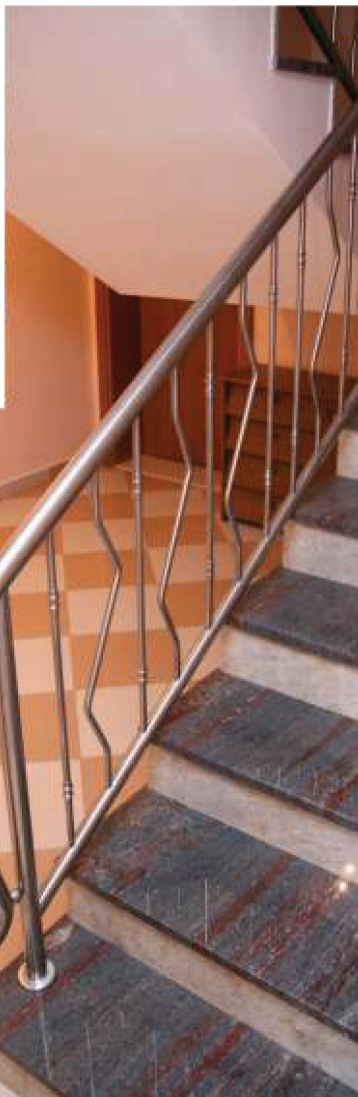
mm mrrrn



sl. 26.1



sl. 26.2

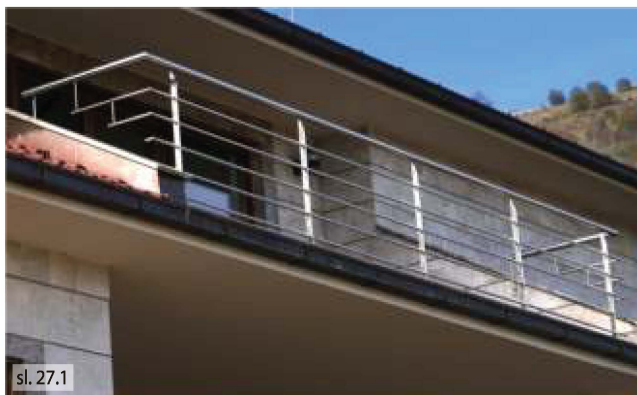


sl. 26.3

Balkonska ograda sa vodoravnom ispunom

- rukohvat: inox cijev \varnothing 48,3 mm
- stup: inox plosno 50 x 8 mm
- ispuna: inox cijev \varnothing 20 mm
kroz osu stupa
- spoj rukohvat-stup: direktno
- ukras: nema
- montaža: na gazište

Ograda BK-OU-1



sl. 27.1



sl. 27.2



sl. 27.3

Ograda BK-OD-1

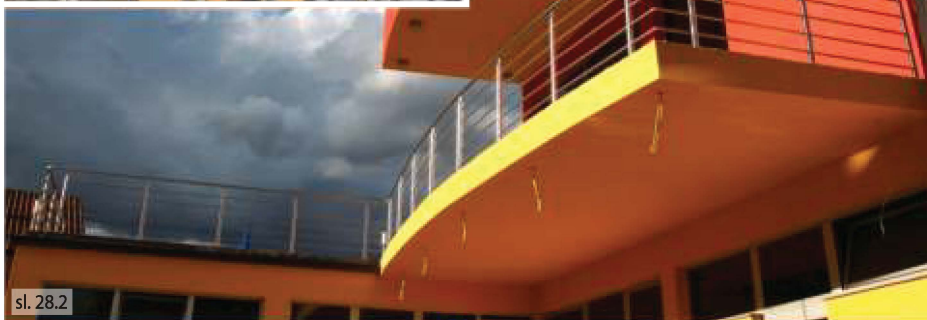
Balkonska ograda sa kosom/vodoravnom ispunom



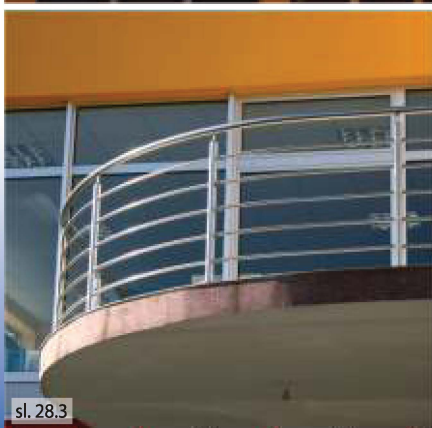
- rukohvat: inox cijev $\varnothing 50,00$ mm
- stup: inox cijev $\varnothing 48,30$ mm
- ispuna: inox cijev $\varnothing 22$ mm kroz osu stupa
- spoj rukohvat-stup: distanca
- ukras: nema
- montaža: na gazišta/sa strane



sl. 28.1



sl. 28.2



sl. 28.3



sl. 28.4

Balkonska ograda sa kosom/vodoravnom ispunom

- rukohvat: inox cijev \varnothing :48,30 mm
- stup: inox cijev \varnothing :42,40 mm
- ispuna: inox cijev \varnothing :15 mm
kroz osu stupa
- spoj rukohvat-stup:direktno
- ukras: nema
- montaža: na gazište

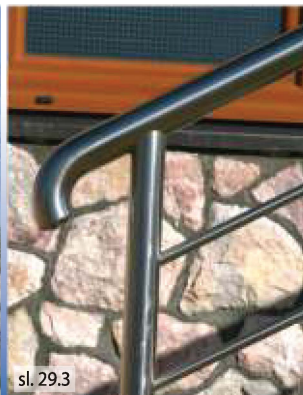
Ograda BK-OU-1



sl. 29.1



sl. 29.2



sl. 29.3

Ograda BK-ND-1

Balkonska ograda sa vodoravnom ispunom



- rukohvat: inox cijev $\varnothing 48,30$ mm
- stup: inox cijev $\varnothing 48,30$ mm
- ispuna: inox cijev $\varnothing 18$ mm
- kroz poprečni nosač $\varnothing 25/18,20$ mm
- spoj rukohvat-stup: distanca
- ukras: nema
- montaža: na gazište



sl. 30.1



sl. 30.2



sl. 30.3



sl. 30.4



sl. 30.5

Balkonska ograda sa vodoravnom ispunom

- rukohvat: inox cijev \varnothing 48,30 mm
- stup: inox cijev \varnothing 48,30 mm
- ispuna: inox cijev \varnothing 22 mm
kroz osu stupa
- spoj rukohvat-stup: direktno
- ukras: trokut
- montaža: odozdo

Ograda BK-OU-5



sl. 31.1



sl. 31.2



sl. 31.3

Ograda BV-OU-1

Balkonska ograda, sa vertikalnom ispunom



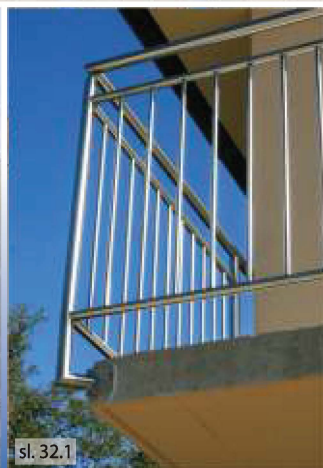
- rukohvat: inox cijev $\varnothing 42,40$ mm
- stup: inox cijev $\varnothing 42,40$ mm
- nosač ispune: inox cijev $\varnothing 35,00$ mm
- ispuna: inox cijev $\varnothing 15$ mm
- spoj rukohvat-stup: direktno
- ukras: nema
- montaža: sa strane



sl. 32.1



sl. 32.1



sl. 32.1

Balkonska ograda sa vertikalnom ispunom

- rukohvat: inox cijev \varnothing 48,30 mm
- stup: inox cijev \varnothing 48,30 mm
- nosač ispune: inox cijev \varnothing 42,40 mm
- ispuna: inox cijev \varnothing 22,00 mm
- spoj rukohvat-stup: distanca
- ukras: trokut
- montaža: sa gazište

Ograda BV-OU-5



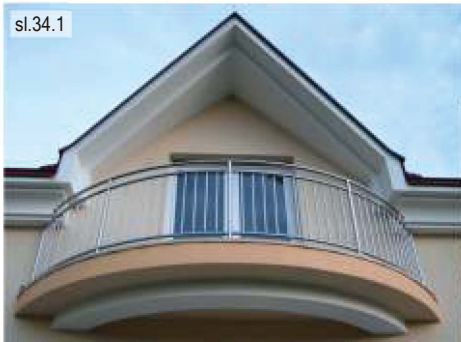
Ograda BV-OU-2

Balkonska ograda sa vertikalnom ispunom



- rukohvat: inox cijev $\varnothing 42,40$ mm
- stup: inox cijev $\varnothing 42,40$ mm
- nosač ispune: inox cijev $\varnothing 35,00$ mm
- ispuna: inox cijev $\varnothing 18,00$ mm
- spoj rukohvat-stup: direktno
- ukras: nema
- montaža: na gazišta

sl.34.1



sl. 34.3



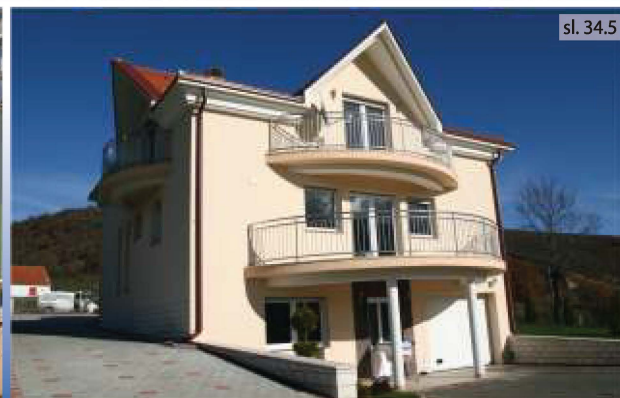
sl. 34.2



sl. 34.4



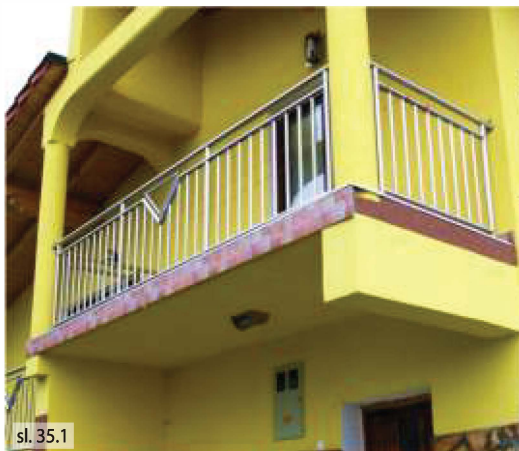
sl. 34.5



Balkonska ograda sa vertikalnom ispunom

- rukohvat: inox cijev \varnothing 48,30 mm
- stup: inox cijev \varnothing 42,40 mm
- nosač ispune: inox cijev \varnothing 42,40 mm
- ispuna: inox cijev \varnothing 18,00 mm
- spoj rukohvat-stup: direktno
- ukras: trokut
- montaža: na gazište

Ograda BV-OU-5



sl. 35.1



sl. 35.2

Balkonska ograda, sa vertikalnom ispunom

- rukohvat: inox cijev \varnothing 50,00 mm
- stup: inox cijev \varnothing 48,30 mm
- nosač ispune: inox cijev \varnothing 35,00 mm
- ispuna: inox cijev \varnothing 18,00 mm
- spoj rukohvat-stup: distanca
- ukras: kugla \varnothing 40 mm
- montaža: na noseći zid

Ograda BV-OU-2



sl. 35.4

Ograda BV-OD-1



Balkonska ograda sa vertikalnom ispunom

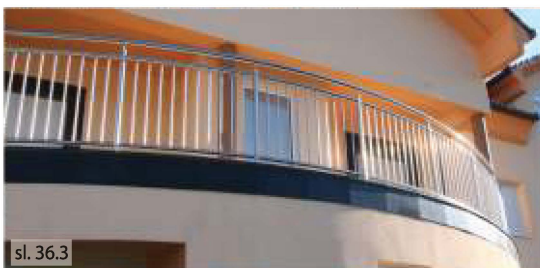
- rukohvat: inox cijev $\varnothing 48,30$ mm
- stup: inox cijev $\varnothing 42,40$ mm
- nosač ispune: inox cijev $\varnothing 35,00$ mm
- ispuna: inox cijev $\varnothing 18,00$ mm
- spoj rukohvat-stup: distanca
- ukras: nema
- montaža: na gazište



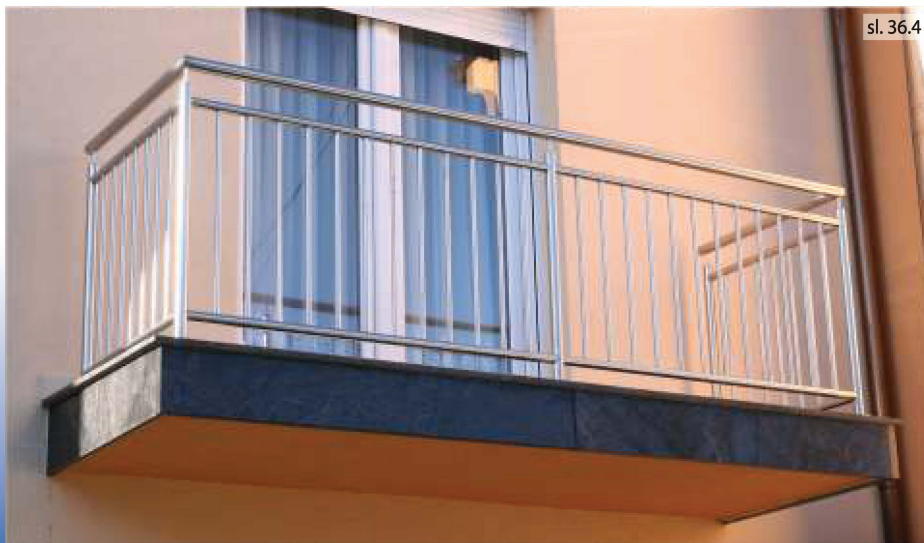
sl. 36.1



sl. 36.2



sl. 36.3

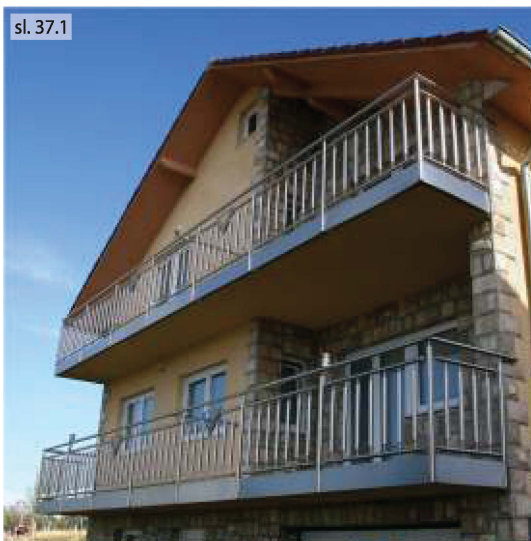


sl. 36.4

Balkonska ograda sa vertikalnom ispunom

- rukohvat: inox cijev \varnothing 48,30 mm
- stup: inox cijev \varnothing 48,30 mm
- nosač ispune: inox cijev \varnothing 42,40 mm
- ispuna: inox cijev \varnothing 35,00/12,00 mm
- spoj rukohvat-stup: distanca
- ukras: trokut
- montaža: sa strane i na gazište

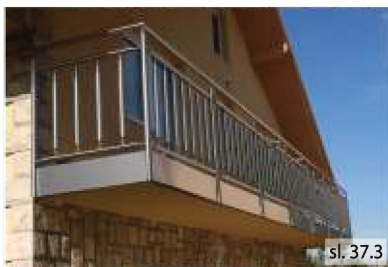
Ograda BV-OD-1



sl. 37.1



sl. 37.2



sl. 37.3



sl. 37.4



sl. 37.5



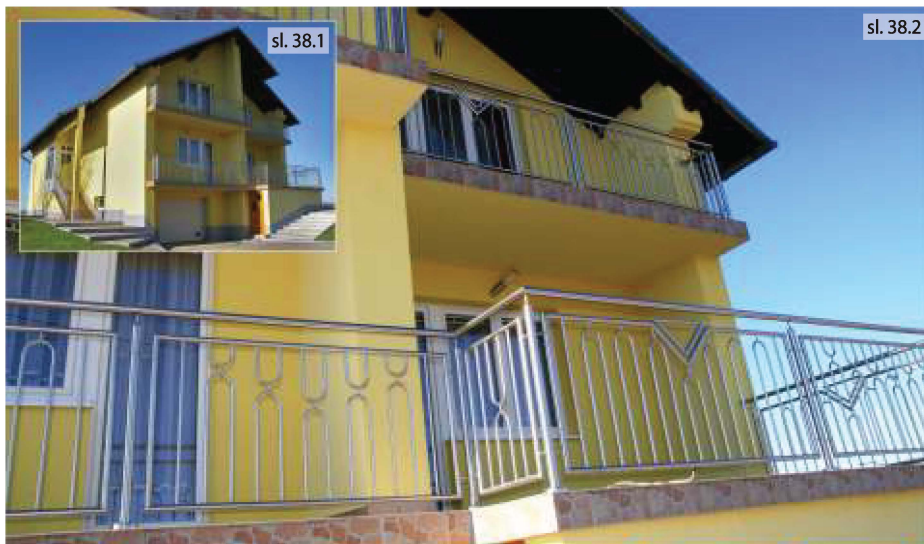
sl. 37.6

Ograda BV-OD-6

Balkonska ograda sa vertikalnom ispunom



- rukohvat: inox cijev $\varnothing 42,40$ mm
- stup: inox cijev $\varnothing 42,40$ mm
- nosač ispune: inox cijev $\varnothing 28,00$ mm
- ispuna: inox cijev $\varnothing 15,00$ mm
- spoj rukohvat-stup: distanca
- ukras: trokut, lukovi
- montaža: na gazišta



sl. 38.1

sl. 38.2



sl. 38.3

sl. 38.5

sl. 38.4

sl. 38.6

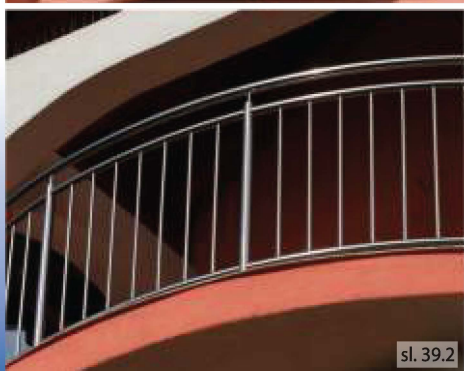
Balkonska ograda sa vertikalnom ispunom

- rukohvat: inox cijev \varnothing :42,40 mm
- stup: inox cijev \varnothing :42,40 mm
- nosač ispune: inox cijev \varnothing :35,00 mm
- ispuna: inox cijev \varnothing :15,00 mm
- spoj rukohvat-stup: distanca
- ukras: nema
- montaža: odozgo

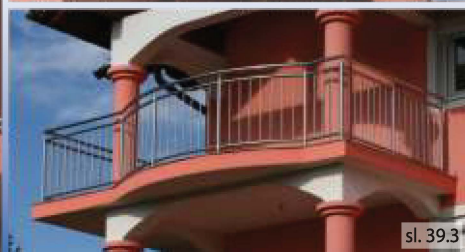
Ograda BV-OD-1



sl. 39.1



sl. 39.2



sl. 39.3

Ograda BV-OD-2



Balkonska ograda sa vertikalnom ispunom

- rukohvat: inox cijev $\varnothing 50,00$ mm
- stup: inox cijev $\varnothing 48,30$ mm
- nosač ispune: inox cijev $\varnothing 35,00$ mm
- ispuna: inox cijev $\varnothing 18,00$ mm
- spoj rukohvat-stup: distanca
- ukras: kugla $\varnothing 40$ mm
- montaža: na gazišta



sl. 40.1



sl. 40.3



sl. 40.2

Balkonska ograda sa vertikalnom ispunom

- rukohvat: inox cijev \varnothing 48,30 mm
- stup: inox cijev \varnothing 48,30 mm
- ispuna: staklo $d=B,00$ mm, kaljeno
- spoj rukohvat-stup: distanca
- ukras: nema
- montaža: sa strane

Ograda BVS-1

[E r r f f i a



sl. 41.1



sl. 002

sl. 41.2

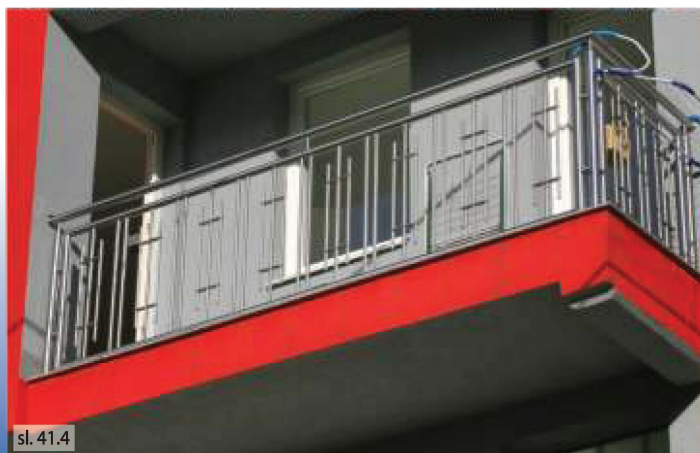


sl. 41.3

Balkonska ograda, sa vertikalnom ispunom

- rukohvat: inox cijev \leq 48,30 mm
- stup: inox cijev \leq 48,30 mm
- nosač ispune: inox cijev \leq 42,00 mm
- ispuna: inox cijev \leq 15,00 mm
- spoj rukohvat-stup: distanca
- ukras: nema
- montaža: na gazište

Ograda BV-00-7



sl. 41.4



sl. 41.5

Ograda BK-OU-1

Balkonska ograda/predulaz sa kosom/vodoravnom ispunom



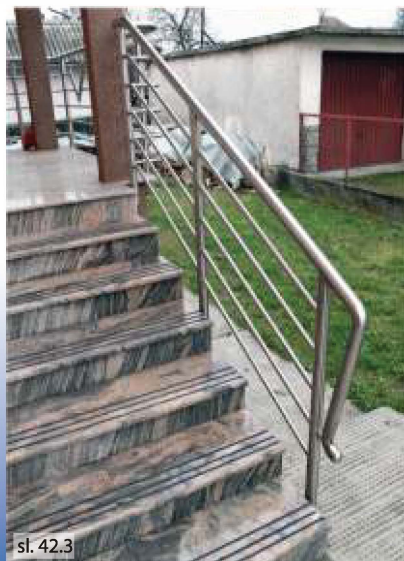
sl. 42.1



sl. 42.2

Ograda BK-OD-5

Balkonska ograda/predulaz sa kosom/vodoravnom ispunom



sl. 42.3



sl. 42.4

Balkonska ograda/predulaz sa vertikalnom ispunom

Ograda BV-OD-1



INOX

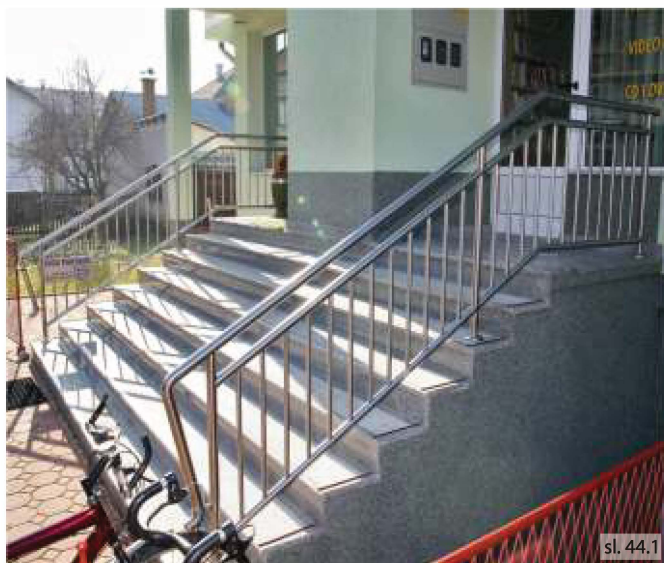
Balkonska ograda/predulaz sa vertikalnom ispunom

Ograda BV-OU-2



Ograda BV-OU-1

Balkonska ograda/predulaz sa vertikalnom ispunom



sl. 44.1



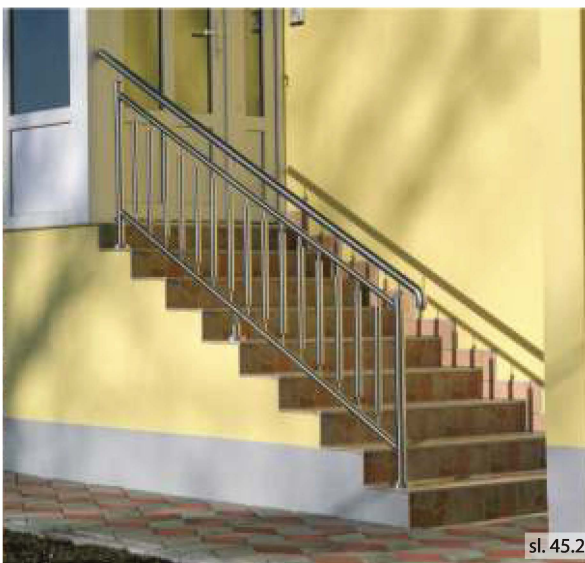
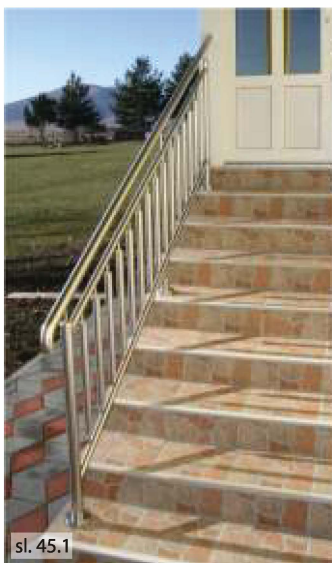
sl. 44.2



sl. 44.3

Balkonska ograda/predulaz sa vertikalnom ispunom

Ograda BV-OD-1



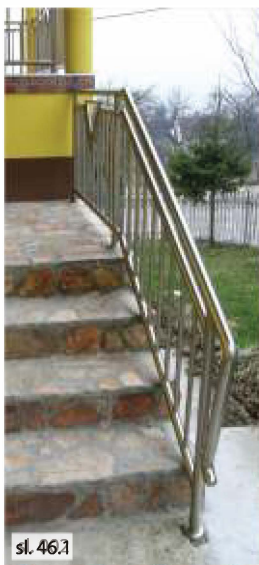
Balkonska ograda/predulaz sa vertikalnom ispunom

Ograda BV-OD-5



Ograda BV-OU-5

Balkonska ograda/predulaz sa vertikalnom ispunom



sl. 46.1



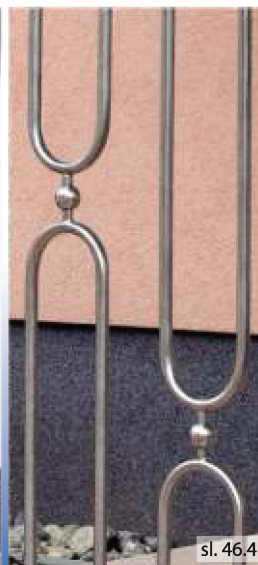
sl. 46.2

Ograda BV-OU-6

Balkonska ograda/predulaz sa vertikalnom ispunom



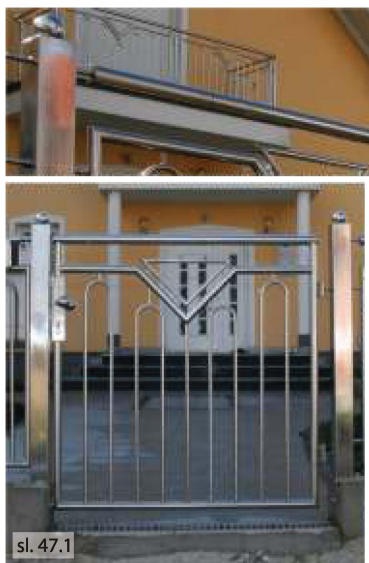
sl. 46.3



sl. 46.4

Dvorišna ograda sa vertikalnom ispunom

Ograda DV-OU-6



LU
CI
SE
EE
VJ
O
LU
Z
SVI
II:

Dvorišna ograda, sa vertikalnom ispunom

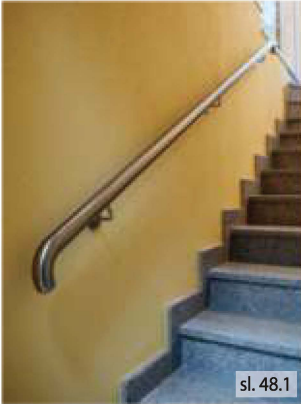
Ograda DV-OD-6



Rukohvat RI-1



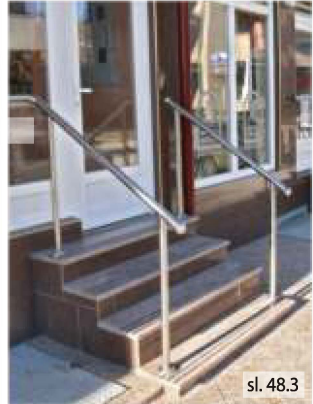
Inox rukohvati



sl. 48.1



sl. 48.2



sl. 48.3



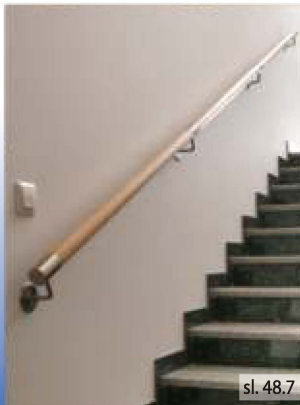
sl. 48.4



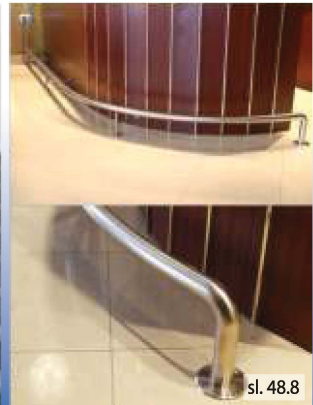
sl. 48.5



sl. 48.6



sl. 48.7



sl. 48.8

Ograda za »Francuski prozor«, sa vertikalnom ispunom

- rukohvat: inox cijev \varnothing :50,00 mm
- stup: inox cijev \varnothing :48,30 mm
- ispuna: inox cijev \varnothing :18,00 mm
- spoj rukohvat-stup: distanca
- ukras: kugla \varnothing :40 mm
- montaža: na noseći zid



sl. 49.1

Ograda za »Francuski prozor«, sa horizontalnom ispunom

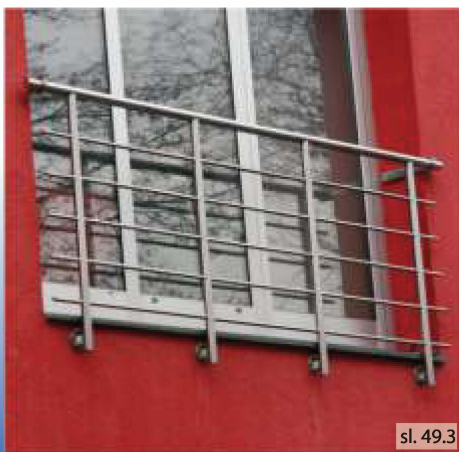
- početak: standard
- rukohvat: inox cijev \varnothing :50 mm
- ispuna: inox cijev \varnothing :20 mm
- spoj rukohvat-stup: direktno
- ukras: nema
- montaža: sa strane



Ograda BK-OU-1



sl. 49.2



sl. 49.3

Ograda BV-OU-1

Ograda za »Francuski prozor«, sa vertikalnom ispunom



- * početak: standard
- * rukohvat: inox cijev $\varnothing 80$ mm
- * ispunja: inox cijev $\varnothing 20$ mm
- * spoj rukohvat-stup: direktno
- ukras: nema
- montaža: na noseći zid



Ograda BV-OD-7

Ograda za »Francuski prozor«, sa vertikalnom ispunom

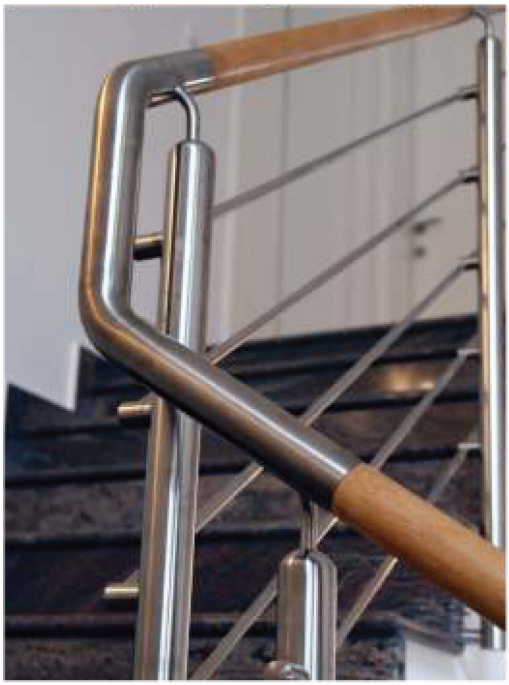
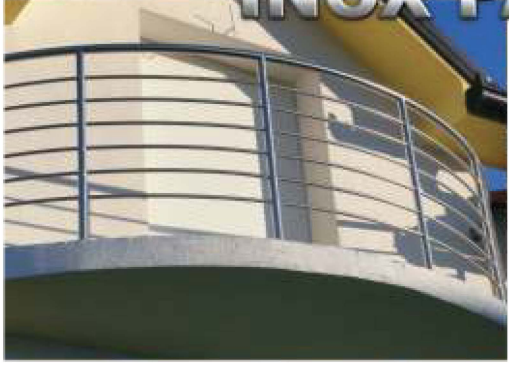


- * početak: standard
- * rukohvat: inox cijev $\varnothing 80$ mm
- * ispunja: inox cijev $\varnothing 20$ mm
- spoj rukohvat-stup: distanca
- ukras: trokut i lukovi
- * montaža: sa strane





INOX PARTNER



INOX PARTNER

G. Mahala 20, 70220 O.Vakuf, Bosna i Hercegovina
Tel/Fax: +387 (0)30 205 518,
Mobile: +387 (0)61 475 975
E-mail: m.kulasin@inox-partner.ba

www.inox-partner.ba